



**ZPU ENTECH**

ul. Szczecińska 34b

75-137 Koszalin

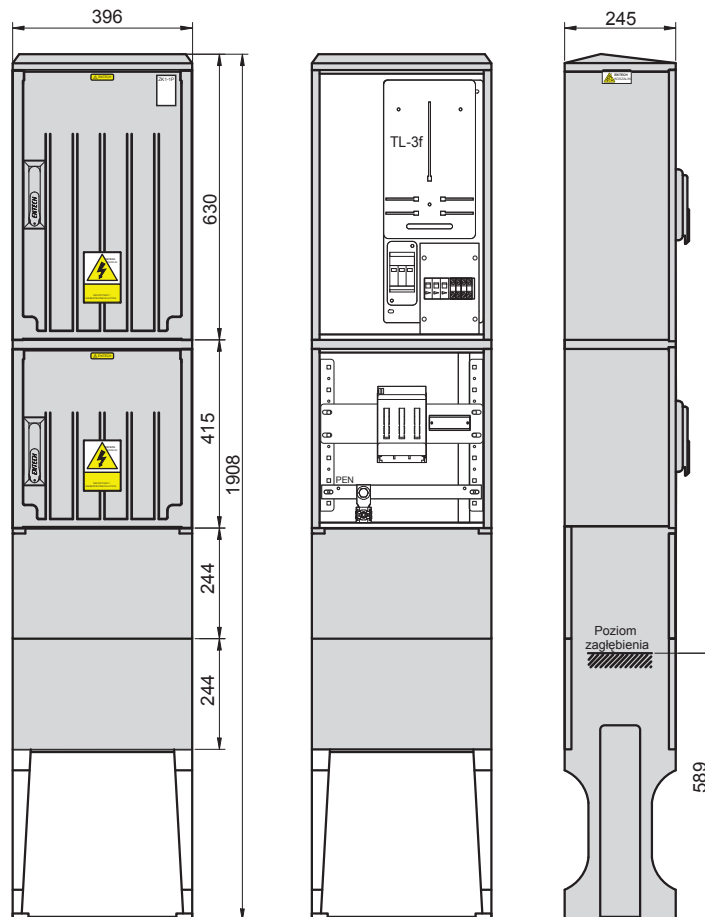
tel.: (94) 346-22-06, fax (94) 346-79-08

[www.entech.pl](http://www.entech.pl), [entech@entech.pl](mailto:entech@entech.pl)

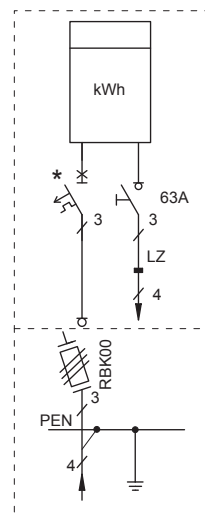
## KARTA WYROBU nr E2.1A

### Złącze kablowe-pomiarowe ZK1-1P/F

#### Szkic obudowy



#### Schemat ideowy



\* - Przystosowane do plombowania



**ROZWIĄZANIA ENERGETYCZNE SĄ OPRACOWANIEM FIRMY ENTECH**  
Zastrzega się prawo wprowadzania zmian technicznych.

### Przeznaczenie

Złącze kablowe-pomiarowe typu ZK1-1P przeznaczone jest do zabezpieczenia, rozdziału i pomiaru energii elektrycznej w sieci elektroenergetycznej 3-fazowej, 4-przewodowej 400/230V 50Hz w układzie TN-C, u jednego odbiorcy.

### Parametry znamionowe urządzenia

|                              |           |
|------------------------------|-----------|
| Znamionowe napięcie          | 230/400 V |
| Znamionowe napięcie izolacji | 500 V     |
| Znamionowy prąd zasilania    | 160 A     |
| Prąd zwarciovowy             | 25kA      |
| Częstotliwość                | 50 Hz     |
| Stopień szczelności obudowy  | IP 44     |
| Klasa ochronności            | II        |

### Wyposażenie

#### ZK1-1P/F

|  |                         |
|--|-------------------------|
| Obudowa                                  | OSZ40x60+40x40          |
| Fundament                                | F-40                    |
| Płyta montażowa                          | PMP40x60                |
| Tablica licznikowa                       | TL3F                    |
| Rozłącznik bezpiecz.                     | RBK00                   |
| Kątownik boczny                          | KB 40                   |
| Profil montażowy                         | 485x86-1RBK00           |
| Szyna PEN                                | PCU53                   |
| Puszka izolacyjna pod zabezp. nadprądowe | S3                      |
| Miejsce pod moduł kom.                   | TH35-4mod               |
| Zacisk PEN                               | VK 120                  |
| Oprzewodowanie                           | H07-VK10mm <sup>2</sup> |
| Zaciski WLZ                              | 35mm <sup>2</sup>       |
| Kanał montażowy                          | MKM13X20                |
| Rozłącznik zalicznikowy                  | 63A                     |
| Wyłącznik nadprądowy                     | .....                   |

### Złącze zgodne z:

PN-EN 60439-1  
PN-EN 60439-2  
PN-EN 60439-3  
PN-EN 60439-4  
PN-EN 62208  
PN-EN 50102  
PN-EN 60529  
PN-EN 60947-1  
IEC 60707  
PN-EN 60269-1

### Obudowa i posadowienie

Obudowa i fundament wykonane są z tworzywa o symbolu SMC 0180 samogasnącego w czasie 15s. Możliwość pokrycia obudowy lakierem do powierzchniowego zabezpieczenia przed zjawiskiem abrazji oraz promieniowania UV. Zestaw zbudowany jest w sposób modułowy. Poszczególne elementy łączone są za pośrednictwem złącz śrubowych. Całość posiada barwę RAL 7035. Drzwi mocowane są czteropunktowo i dostosowane są do zamka typu MASTERS. Szafka posiada trwałe oznakowanie które można konfigurować w/g przyjętego systemu.

### Uwagi dodatkowe

Istnieje możliwość wymiany uszkodzonych elementów obudowy pojedynczo jak również podwyższenia części fundamentowej za pomocą specjalnej podstawy.

### Dystrybutor:

### Producent:

#### **ZPU ENTECH**

75-137 Koszalin, ul. Szczecińska 34b  
tel.: (094) 3462206, fax: (094)3467908