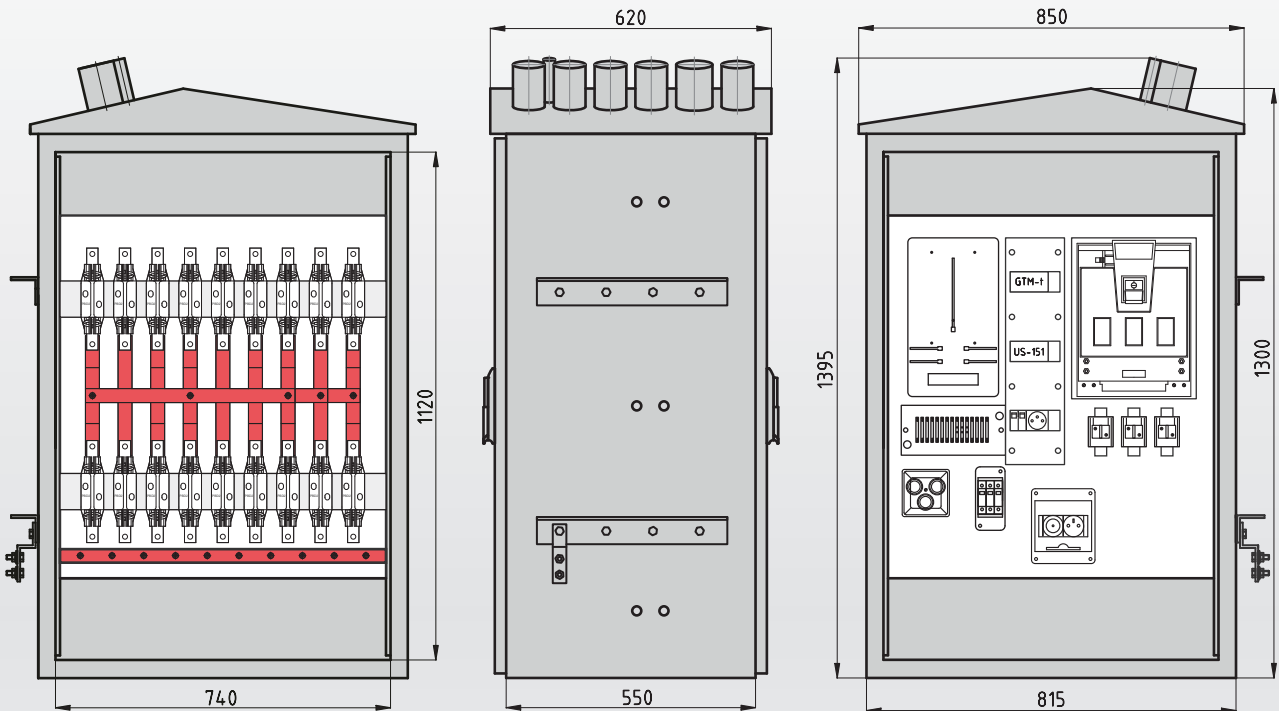
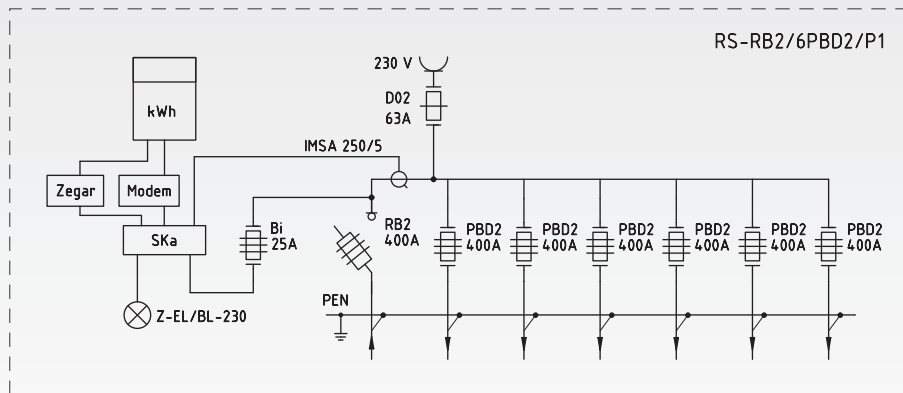


ROZDZIELNICA STACYJNA RS-RB2/6PBD2/P1

SZKIC OBUDOWY



SCHEMAT IDEOWY



ROZWIĄZANIA ENERGETYCZNE SĄ OPRACOWANIEM FIRMY ENTECH
ZASTRZEGA SIĘ PRAWO WPROWADZANIA ZMIAN TECHNICZNYCH



ZASTOSOWANIE

Rozdzielnica stacyjna RS-RB2/6PBD2/P1 umożliwia pomiar półpośredni energii czynnej. Pomiar energii następuje za pośrednictwem przekładników 250/5A. Rozdzielnica wyposażona jest w rozłącznik główny RB2 400A oraz sześć obwodów odpływowych realizowanych na podstawach bezpiecznikowych PBD2 400A.

DANE TECHNICZNE

Napięcie nominalne	$U_n = 400V$
Napięcie znamionowe izolacji:	$U_i = 500V$
Częstotliwość	$F_n = 50Hz$
Prąd znamionowy aparatu zasilającego	$I_n = 400A$
Prąd znamionowy aparatów odpływowych	$I_n = 400A$
Stopień szczelności obudowy	IP43
Klasa izolacji	I
Rodzaj obudowy	Aluminiowa
Instalacja rozdzielnicy	Na słupie prefabrykowanym
Zamknięcie	Trzypunktowy system zamykania

WYPOSAŻENIE

Obudowa	1 x RS-0/8135.5/AL
Płyta montażowy	1 x PMP 74x79
Kanał montażowy	1 x MKM 13x50
Aparat zasilający	1 x RB2 400A
Aparaty odpływowe	6 x PBD2 400A
Przekładniki	3 x 200 / 5A
Tablica licznikowa	1 x TL-3F
Zegar sterujący	1 x US-151
Moduł telekomunikacyjny	1 x GTM-t
Listwa zaciskowa	1 x Ska
Lampki kontrolne	3 x Z-EL/BL-230
Gniazdo serwisowe	1 x 230V
Zabezpieczenie gniazda serwisowego	1 x D02
Podstawa 755x86	2 x 9PBD
Zabezpieczenie licznika pomiarowego	1 x BI
Kątownik mocujący	0,9mb 50x50x5mm
Szyna L1, L2, L3, PEN	5,4mb Cu/Sn 30x10mm