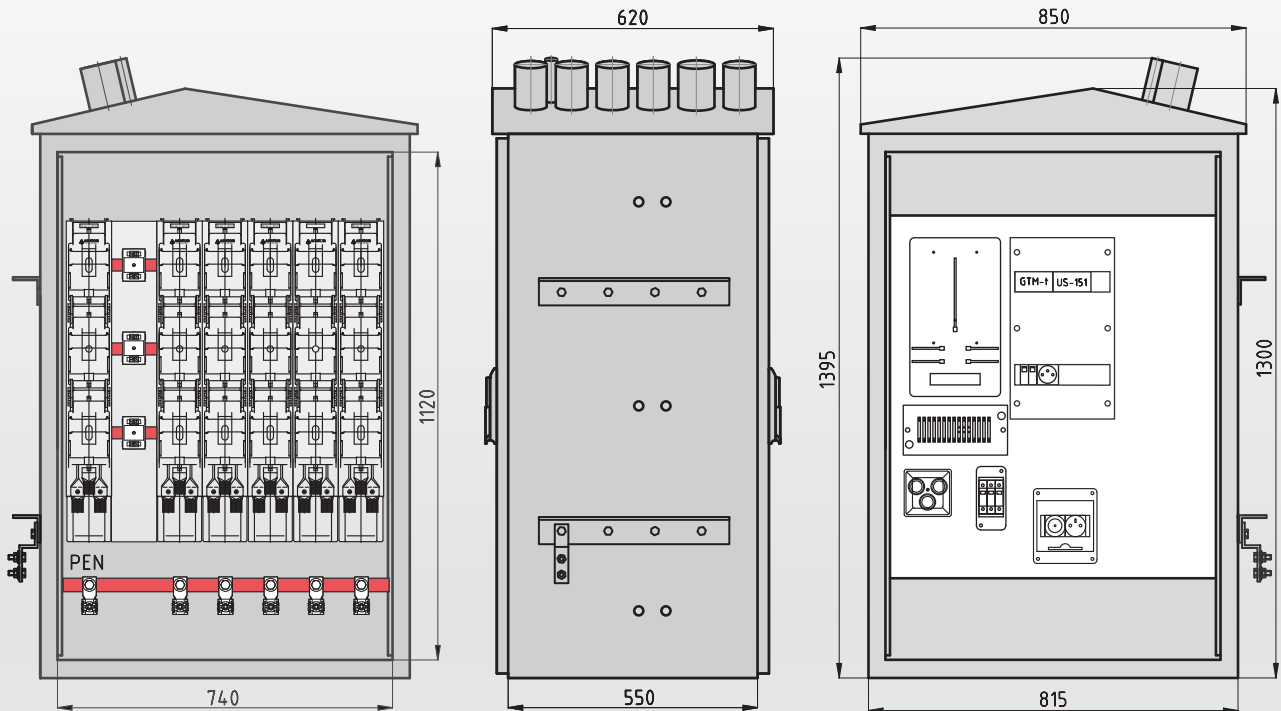
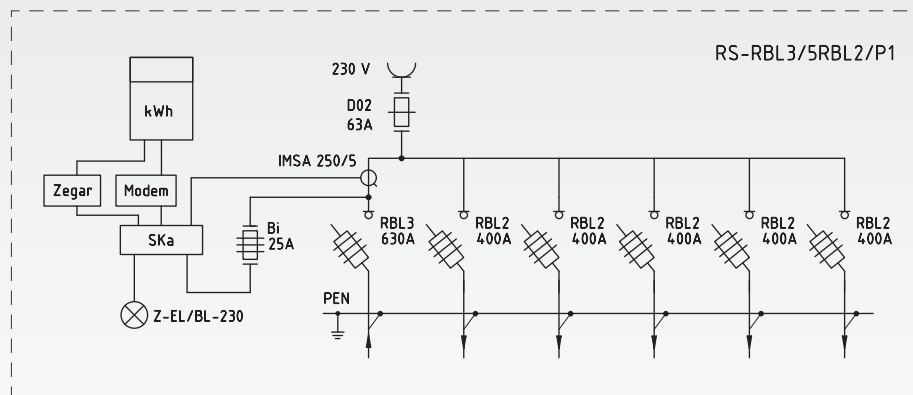


ROZDZIELNICA STACYJNA RS-RBL3/5RBL2/P1

SZKIC OBUDOWY



SCHEMAT IDEOWY



ROZWIĄZANIA ENERGETYCZNE SĄ OPRACOWANIEM FIRMY ENTECH
ZASTRZEGA SIĘ PRAWO WPROWADZANIA ZMIAN TECHNICZNYCH



ZASTOSOWANIE

Rozdzielnicę stacyjną RS-RBL3/5RBL2/P1 umożliwia pomiar półpośredni energii czynnej. Pomiar energii następuje za pośrednictwem przekładników 250/5A. Rozdzielnicę wyposażoną jest w pięć obwodów odptywowych realizowanych na rozłącznikach bezpiecznikowych listwowych RBL2 400A.

DANE TECHNICZNE

Napięcie nominalne	$U_n = 400V$
Napięcie znamionowe izolacji:	$U_i = 500V$
Częstotliwość	$F_n = 50Hz$
Prąd znamionowy aparatu zasilającego	$I_n = 630A$
Prąd znamionowy aparatów odptywowych	$I_n = 400A$
Stopień szczelności obudowy	IP43
Klasa izolacji	I
Rodzaj obudowy	Aluminiowa
Instalacja rozdzielnic	Na słupie prefabrykowanym
Zamknięcie	Trzypunktowy system zamykania

WYPOSAŻENIE

Obudowa	1 x RS-0/8135.5/AL
Płyta montażowy	1 x PMP 74x79
Kanał montażowy	1 x MKM 23x40
Aparat zasilający	1 x RBL3 630A
Aparaty odptywowe	5 x RBL2 400A
Przekładniki	3 x 200 / 5A
Tablica licznikowa	1 x TL-3F
Zegar sterujący	1 x US-151
Moduł telekomunikacyjny	1 x GTM-t
Listwa zaciskowa	1 x Ska
Lampki kontrolne	3 x Z-EL/BL-230
Gniazdo serwisowe	1 x 230V
Zabezpieczenie gniazda serwisowego	1 x D02
Zabezpieczenie licznika pomiarowego	1 x BI
Zaciski przyłączeniowe	6 x Vk35-240
Kątownik mocujący	0,9mb 50x50x5mm
Szyna L1, L2, L3, PEN	3,2mb Cu/Sn 30x10mm